

Touristische Leitkonzeption für die Gemeinde Schönwalde-Glien

Wegeleitsystem

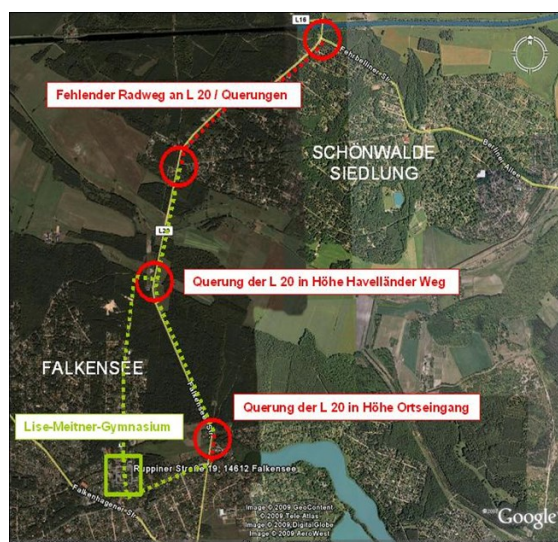
Auftraggeber:

Gemeinde
Schönwalde-Glien

Bearbeitung:

2009 - 2011

Die landschaftlich und kulturell attraktive Gemeinde partizipiert bereits spürbar am Tagestourismus insbesondere der Berliner Bevölkerung. Neben dem Automobil wird – durch das Angebot vorhandener Infrastruktur (z. B. Havelland-Radweg) motiviert – verstärkt das Fahrrad genutzt. Die Gemeindeverwaltung sieht das touristische Aufkommen dennoch ausbaufähig. Um dieses Ziel zu erreichen werden z. B. der weitere Ausbau des Radwegenetzes, die Erhöhung der Verkehrssicherheit und besonders auch eine verbesserte Wegeleitung (Wegeleitsystem mit Herausstellung der touristischen Anziehungspunkte) als Maßnahmenfelder gesehen. Die inhaltliche Fundierung soll dazu eine touristische Leitkonzeption liefern.



Übersicht der vorhandenen und unmittelbar geplanten touristischen Infrastruktur

- Darstellung der Straßen und Wege mit besonderer Beachtung des Radwegenetzes
- Identifizierung von Netzlücken und Ausbaupotenzialen
- Herausstellung von Brennpunkten in Bezug auf die Verkehrssicherheit

Empfehlung von Maßnahmen zur Optimierung der touristischen Erschließung

- Einschätzung der perspektivischen Nachfrage- und Verkehrssituation
- Stärken-Schwächen-Analyse mit dem Fokus eines angemessenen Zielzustandes
- Ableitung sinnvoller investiver und organisatorischer Maßnahmen (Leitkonzeption)

Vorbereitung der Realisierung eines touristischen Wegeleitsystems

- Empfehlungen zur inhaltlichen und gestalterischen Konzeption des Wegeleitsystems
- Lageplan mit Objektwegweiserstandorten sowie Gesamtkostenschätzung
- Unterstützung bei der Einwerbung von Fördermitteln



Infrastruktur- und
Projektentwicklungsgesellschaft mbH

**IPG INFRASTRUKTUR- UND
PROJEKTENTWICKLUNGS-
GESELLSCHAFT MBH**

Burgstraße 30
14467 Potsdam

**Ansprechpartner
Torsten Wolter**

Telefon: +49 331/20084-33
wolter(at)ipg-potsdam.de