

# Bahntechnologie Campus Havelland

## Geschäftsbesorgung bei der Erschließung, Entwicklung und Vermarktung

### Auftraggeber:

Landkreis Havelland  
vertreten durch die  
BTC Havelland GmbH

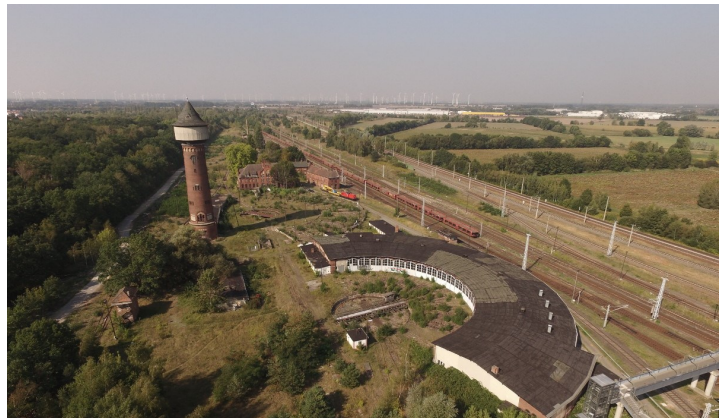
### Bearbeitung:

seit 2015

Der Landkreis Havelland - gemeinsam mit der Havelländischen Eisenbahn AG - ist bestrebt, hochwertige Arbeitsplätze innerhalb des Landkreises anzusiedeln. Hierzu beabsichtigt der Landkreis das Gelände des ehemaligen Bahnbetriebswerks für die Lokomotivunterhaltung im Ortsteil Elstal in der Gemeinde Wustermark zu entwickeln und zu revitalisieren. Mit der Umsetzung der Maßnahme ist die Bahntechnologie Campus Havelland GmbH (BTC Havelland GmbH) beauftragt. Geplant sind unter anderem die Ansiedlung bahnaffiner Unternehmen, die Entwicklung eines Wissenschafts-Campus sowie ein Zentrum für Ausbildung in technischen Bahnberufen. Die Umsetzung und Realisierung soll dabei modular erfolgen. Ein Entwicklungsimpuls ist auch für die umliegenden Städte und Gemeinden zu erwarten.

Durch die räumliche Nähe zum GVZ Berlin-West Wustermark schafft die trimodale Anbindung hervorragende Voraussetzungen für die Ansiedlung von Unternehmen und Forschungseinrichtungen auf dem neuen Campusgelände. Das angrenzende GVZ Berlin-West ist sehr gut ausgelastet. Unmittelbar vor den Toren der Bundeshauptstadt Berlin ergeben sich auch hier sehr gute Ansatzpunkte und Entwicklungschancen.

Der Standort Wustermark verfügt mit seinen konzentrierten Verkehrssektoren Eisenbahn, Straße und Binnenschiff über eine hervorragende Modellplattform von nationaler Bedeutung, um neue innovative und vor allem nachhaltige Technologien und Verfahren zu entwickeln.



Die IPG Infrastruktur- und Projektentwicklungsgesellschaft mbH erbringt im Rahmen der Geschäftsbesorgung folgende Leistungen:

- Markteinschätzung, Entwicklungskonzeption, Betreiberstruktur, Finanzierungs-konzeption
- Vorbereitung und Koordination planungsrechtlicher Grundlagen
- Projektsteuerung der Planungsleistungen Tiefbau, Erschließung, Hochbau, Gebäudesanierung, Energetische Maßnahmen, Instandsetzung bahntechnischer Anlagen
- Vermarktung, Vermietung, Verkauf
- Fördermittel- und Finanzmanagement



Infrastruktur- und  
Projektentwicklungs-  
gesellschaft mbH

### IPG INFRASTRUKTUR- UND PROJEKTENTWICKLUNGS- GESELLSCHAFT MBH

Burgstraße 30  
14467 Potsdam

#### Ansprechpartner

##### Martin Heiland

Telefon: 0331/20084-30  
heiland@ipg-potsdam.de

##### Torsten Wolter

Telefon: 0331/20084-33  
wolter@ipg-potsdam.de  
Fax: 0331/20084-70