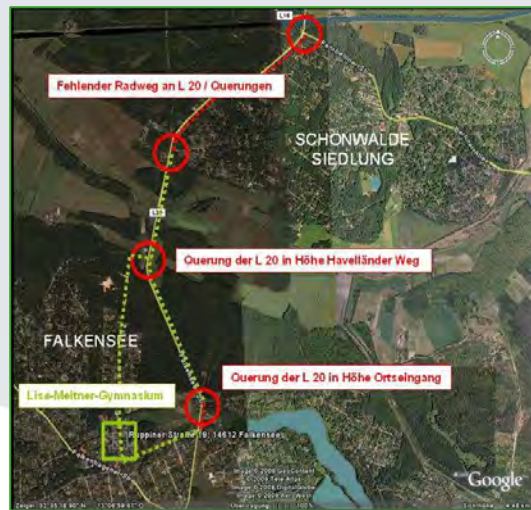


Touristische Leitkonzeption für die Gemeinde Schönwalde-Glien

Auftraggeber:
Gemeinde Schönwalde-Glien

Bearbeitungszeitraum:
2009 - 2010



Aufgabenstellung:

Die landschaftlich und kulturell attraktive Gemeinde partizipiert bereits spürbar am Tagestourismus insbesondere der Berliner Bevölkerung. Neben dem Automobil wird – durch das Angebot vorhandener Infrastruktur (z. B. Havelland-Radweg) motiviert – verstärkt das Fahrrad genutzt. Die Gemeindeverwaltung sieht das touristische Aufkommen dennoch ausbaufähig. Um dieses Ziel zu erreichen werden z. B. der weitere Ausbau des Radwegenetzes, die Erhöhung der Verkehrssicherheit und besonders auch eine verbesserte Wegeleitung (Wegeleitsystem mit Herausstellung der touristischen Anziehungspunkte) als Maßnahmenfelder gesehen. Die inhaltliche Fundierung soll dazu eine touristische Leitkonzeption liefern.

Leistungsumfang

Übersicht der vorhandenen und unmittelbar geplanten touristischen Infrastruktur

- Darstellung der Straßen und Wege mit besonderer Beachtung des Radwegenetzes
- Identifizierung von Netzlücken und Ausbaupotenzialen
- Herausstellung von Brennpunkten in Bezug auf die Verkehrssicherheit

Empfehlung von Maßnahmen zur Optimierung der touristischen Erschließung

- Einschätzung der perspektivischen Nachfrage- und Verkehrssituation
- Stärken-Schwächen-Analyse mit dem Fokus eines angemessenen Zielzustandes
- Ableitung sinnvoller investiver und organisatorischer Maßnahmen (Leitkonzeption)

Vorbereitung der Realisierung eines touristischen Wegeleitsystems

- Empfehlungen zur inhaltlichen und gestalterischen Konzeption des Wegeleitsystems
- Lageplan mit Objektwegweiserstandorten sowie Gesamtkostenschätzung
- Unterstützung bei der Einwerbung von Fördermitteln



IPG: ...alles aus einer Hand

Die IPG mbH bietet bei der Entwicklung und Umsetzung von Infrastruktur- und Verkehrsprojekten alles aus einer Hand an:

- Ideenfindung
- Machbarkeitsstudien
- Wirtschaftlichkeitsprüfung
- Finanzierung
- Planung
- Realisierung
- Controlling
- Bestandsdokumentation

IPG: ...viele Leistungen ein Partner

- Planung, Baubetreuung und Betrieb von Eisenbahninfrastruktur
- Projektsteuerung für Infrastruktur- und Verkehrsprojekte auch als PPP-Modell
- Entwicklung von Gewerbe- und Wohnimmobilien
- Revitalisierung von Industriebrachflächen
- Marketing für Gewerbe- und Wohnimmobilien
- Initiierung und Durchführung verkehrlicher und städtebaulicher Forschungsvorhaben
- Kommunalberatung und Fördermittelmanagement
- Entwicklung von Bahnhofsgebäuden und -umfeldern
- Vorbereitung und Durchführung städtebaulicher Maßnahmen als Sanierungs- und Entwicklungsträger

IPG: ...Erfahrung ist eingeplant

Die dreiundzwanzig Mitarbeiter der IPG arbeiten seit Jahren in Infrastruktur- und Verkehrsprojekten. Zu diesem Team gehören Fachleute der unterschiedlichsten Disziplinen. Damit stehen für jeden Auftraggeber und für jede Aufgabe spezialisierte Ansprechpartner zur Verfügung. In den vergangenen Jahren haben die Mitarbeiter der IPG über 40 Projekte realisiert, zu denen auch folgende gehören:

IPG: ...unsere Referenzen

- Revitalisierung von Industriebrachen in Premnitz und Ludwigfelde sowie deren Vermarktung
- Entwicklung und Vermarktung der Güterverkehrszentren (GVZ) Berlin in Wustermark, Großbeeren und Freienbrink
- Infrastrukturmanagement für das Brandenburgische Verkehrsministerium
- Betrieb von Gleisanlagen als öffentliches Eisenbahninfrastrukturunternehmen
- Forschung im Bereich Verkehrsmanagement und -telematik
- Integrierte Verkehrskonzepte
- Machbarkeitsstudien für Produktionsstandorte der Fahrzeug- und Luftfahrtindustrie



Infrastruktur- und Projekt-
entwicklungsgesellschaft mbH
Burgstraße 30, 14467 Potsdam
Telefon 0331/2 00 84-0 Fax -70
www.ipg-potsdam.de
info@ipg-potsdam.de