

# Machbarkeitsstudie und Tests zur Entwicklung von Blockzügen zur Verlagerung des Güterverkehrs auf der Nord-Süd-Relation im Rahmen des INTERREG IV-B Projektes Scandria (Scandinavian-Adriatic Corridor for Innovation and Growth)

## Auftraggeber:

Gemeinsame Landesplanungsabteilung Berlin-Brandenburg  
Ministerium für Infrastruktur und Landwirtschaft Brandenburg



## Bearbeitungszeitraum:

2010 - 2011



## Aufgabenstellung:

Erstellung einer Machbarkeitsstudie zu Potentialen und Möglichkeiten zur Verlagerung des Güterverkehrs auf der Nord-Süd-Relation auf die Schiene, einschließlich der Organisation und Begleitung von ein bis zwei Pilotprojekten.

## Leistungsumfang:

- Darstellung der KV-Potentiale, relevanten KV-Verbindungen, Umschlaganlagen und Verkehrsinfrastruktur
- Zusammenfassung der Rahmenbedingungen und Zielvorgaben für die Zugrealisierung, die sich aus vorangegangenen Studien ergeben
- Identifikation potentieller Praxispartner, wie Eisenbahnverkehrsunternehmen und Operateure und Durchführung von qualitativen Interviews
- Erarbeitung eines technischen und wirtschaftlichen Konzeptes zur Entwicklung eines Pilotzuges von der Ostsee zur Adria:
  - Ausarbeitung von Leistungsangebot, Betriebsprogramm, Fahrplankonzeption und Bestimmung der erforderlichen Kapazitäten
  - Kostenkalkulation und Preisbildung, Identifikation möglicher Finanzierungsmodelle und Wirtschaftlichkeitsbetrachtung
  - Entwicklung eines Ansatzes zur Marketing- und Vertriebsstrategie
- Pilothafte Umsetzung des Zuges mit Praxispartnern
- Auswertung des Pilotzuges, Ableitung von Anpassungsmaßnahmen und Handlungsempfehlungen
- Laufende Präsentation der Studie in deutscher und englischer Sprache
- Ständiger Austausch mit weiteren Projekten und Partnern aus SoNorA, Scandria und Transitects

## Ansprechpartner:

Martin Heiland, Telefon: 0331/20084-30, E-Mail: heiland@ipg-potsdam.de

Grit Kämmerer, Telefon: 0331/20084-32, E-Mail: kaemmerer@ipg-potsdam.de



### **IPG: ...alles aus einer Hand**

Die IPG mbH bietet bei der Entwicklung und Umsetzung von Infrastruktur- und Verkehrsprojekten alles aus einer Hand an:

- Ideenfindung
- Machbarkeitsstudien
- Wirtschaftlichkeitsprüfung
- Finanzierung
- Planung
- Realisierung
- Controlling
- Bestandsdokumentation

### **IPG: ...viele Leistungen ein Partner**

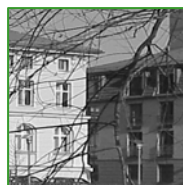
- Planung, Baubetreuung und Betrieb von Eisenbahninfrastruktur
- Projektsteuerung für Infrastruktur- und Verkehrsprojekte auch als PPP-Modell
- Entwicklung von Gewerbe- und Wohnimmobilien
- Revitalisierung von Industriebrachflächen
- Marketing für Gewerbe- und Wohnimmobilien
- Initiierung und Durchführung verkehrlicher und städtebaulicher Forschungsvorhaben
- Kommunalberatung und Fördermittelmanagement
- Entwicklung von Bahnhofsgebäuden und -umfeldern
- Vorbereitung und Durchführung städtebaulicher Maßnahmen als Sanierungs- und Entwicklungsträger

### **IPG: ...Erfahrung ist eingeplant**

Die zweiundzwanzig Mitarbeiter der IPG arbeiten seit Jahren in Infrastruktur- und Verkehrsprojekten. Zu diesem Team gehören Fachleute der unterschiedlichsten Disziplinen. Damit stehen für jeden Auftraggeber und für jede Aufgabe spezialisierte Ansprechpartner zur Verfügung. In den vergangenen Jahren haben die Mitarbeiter der IPG über 40 Projekte realisiert, zu denen auch folgende gehören:

### **IPG: ...unsere Referenzen**

- Revitalisierung von Industriebrachen in Premnitz und Ludwigsfelde sowie deren Vermarktung
- Entwicklung und Vermarktung der Güterverkehrszentren (GVZ) Berlin in Wustermark, Großbeeren und Freienbrink
- Infrastrukturmanagement für das Brandenburgische Verkehrsministerium
- Betrieb von Gleisanlagen als öffentliches Eisenbahninfrastrukturunternehmen
- Forschung im Bereich Verkehrsmanagement und -telematik
- Integrierte Verkehrskonzepte
- Machbarkeitsstudien für Produktionsstandorte der Fahrzeug- und Luftfahrtindustrie



Infrastruktur- und Projekt-  
entwicklungsgesellschaft mbH  
Burgstraße 30, 14467 Potsdam  
Telefon 0331/2 00 84-0 Fax -70  
[www.ipg-potsdam.de](http://www.ipg-potsdam.de)  
[info@ipg-potsdam.de](mailto:info@ipg-potsdam.de)