

Regionalmanagement für den LAG Havelland e.V.

Auftraggeber:
LAG Havelland e.V.

Bearbeitungszeitraum:
seit März 2008



Aufgabenstellung:

Beratungs- und Managementleistungen für die Initiierung, Organisation und Umsetzung der gebietsbezogenen ländlichen Entwicklungsstrategie (GLES).

Leistungsumfang:

Information, Beratung und Aktivierung der Bevölkerung

- Betreuung von Projektträgern und deren Vorhaben einschließlich Klärung der Finanzierung und Wirtschaftlichkeit
- Unterstützung bei der Antragstellung
- Mitwirkung bei der Präsentation erfolgreicher Projekte
- Bewertung von Projekten im Hinblick auf die Umsetzung des regionalen Handlungsschwerpunktes und der Wirtschaftlichkeit in enger Zusammenarbeit mit der Bewilligungsbehörde für LEADER

Identifizierung und Erschließung regionaler Entwicklungspotentiale

- Koordinierung der Umsetzung der GLES, Inhaltliche und zeitliche Abstimmung mit den Maßnahmeträgern
- Initiierung themenbezogener Arbeitskreise mit den jeweiligen Akteuren innerhalb einer Schwerpunktregion
- Kooperation und Abstimmung mit anderen regionalen Managementstrukturen sowie mit anderen LEADER-Managern des Landes Brandenburg

Marketingaktionen

- Gewährleistung einer regelmäßigen Öffentlichkeitsarbeit
- Vermarktung in Zusammenarbeit mit BUGA-Projekten
- Erstellung inhaltlicher Beiträge für das Internetportal, Erstellung von Pressemitteilungen

Identifizierung und Beförderung zielgerichteter Projekte und Organisation von Regionalmessen

- Bedarfsgerechte Fortschreibung der Maßnahmen der GLES
- Wanderausstellungen zu abgeschlossenen und laufenden Projekten bei den teilnehmenden Bürgermeistern und Amtsdirektoren
- Teilnahme an regionalen Ausstellungen der Tourismusverbände



IPG: ...alles aus einer Hand

Die IPG mbH bietet bei der Entwicklung und Umsetzung von Infrastruktur- und Verkehrsprojekten alles aus einer Hand an:

- Ideenfindung
- Machbarkeitsstudien
- Wirtschaftlichkeitsprüfung
- Finanzierung
- Planung
- Realisierung
- Controlling
- Bestandsdokumentation

IPG: ...viele Leistungen ein Partner

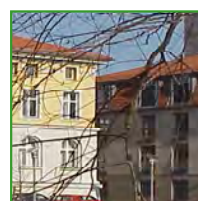
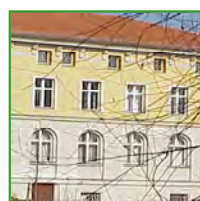
- Planung, Baubetreuung und Betrieb von Eisenbahninfrastruktur
- Projektsteuerung für Infrastruktur- und Verkehrsprojekte auch als PPP-Modell
- Entwicklung von Gewerbe- und Wohnimmobilien
- Revitalisierung von Industriebrachflächen
- Marketing für Gewerbe- und Wohnimmobilien
- Initiierung und Durchführung verkehrlicher und städtebaulicher Forschungsvorhaben
- Kommunalberatung und Fördermittelmanagement
- Entwicklung von Bahnhofsgebäuden und -umfeldern
- Vorbereitung und Durchführung städtebaulicher Maßnahmen als Sanierungs- und Entwicklungsträger

IPG: ...Erfahrung ist eingeplant

Die dreiundzwanzig Mitarbeiter der IPG arbeiten seit Jahren in Infrastruktur- und Verkehrsprojekten. Zu diesem Team gehören Fachleute der unterschiedlichsten Disziplinen. Damit stehen für jeden Auftraggeber und für jede Aufgabe spezialisierte Ansprechpartner zur Verfügung. In den vergangenen Jahren haben die Mitarbeiter der IPG über 40 Projekte realisiert, zu denen auch folgende gehören:

IPG: ...unsere Referenzen

- Revitalisierung von Industriebrachen in Premnitz und Ludwigfelde sowie deren Vermarktung
- Entwicklung und Vermarktung der Güterverkehrszentren (GVZ) Berlin in Wustermark, Großbeeren und Freienbrink
- Infrastrukturmanagement für das Brandenburgische Verkehrsministerium
- Betrieb von Gleisanlagen als öffentliches Eisenbahninfrastrukturunternehmen
- Forschung im Bereich Verkehrsmanagement und -telematik
- Integrierte Verkehrskonzepte
- Machbarkeitsstudien für Produktionsstandorte der Fahrzeug- und Luftfahrtindustrie



Infrastruktur- und Projekt-
entwicklungsgesellschaft mbH
Burgstraße 30, 14467 Potsdam
Telefon 0331/2 00 84-0 Fax -70
www.ipg-potsdam.de
info@ipg-potsdam.de