

Güterverkehrszentrum (GVZ) Berlin West Wustermark incl. öffentlicher Binnenhafen

Auftraggeber:
Gemeinde Wustermark

Bearbeitungszeitraum:
seit 1993



Aufgabenstellung:

Projektsteuerung im Auftrag der Gemeinde incl. Vorbereitung der notwendigen Beschlüsse der Gemeindevertretung

Das GVZ Berlin West Wustermark verfügt über leistungsfähige logistische Schnittstellen zwischen Nah- und Fernverkehr einerseits und zwischen Straße, Schiene und Wasserweg andererseits. Straße und Schiene werden über das KV-Terminal zusammengeführt. Diese Möglichkeit erlaubt es, die jeweils wirtschaftlichste Transportart zu wählen und Transporte auch auf umweltfreundliche Verkehrsträger zu verlagern.

Leistungsumfang:

- Begleitung Raumordnungsverfahren
- Voruntersuchungen zur städtebaulichen Entwicklungsmaßnahme
- Beauftragung und Begleitung der Bauleitplanung
- Etablierung des privatbetriebenen öffentlichen KV-Terminals
- Grunderwerb und -verwaltung von ca. 212 ha
- Steuerung der Katastervermessung
- Begleitung der archäologischen Prospektion
- Fördermittelmanagement (Beantragung, Verwaltung, Abrechnung)
- Beauftragung und Begleitung der Erschließungsplanung
- Wirtschaftlichkeitsuntersuchung Öffentlicher Binnenhafen
- Ausgleichsflächenmanagement
- Vermarktung
- CAD-Gesamtdarstellung einschl. flurstücksgenaues Standortinformationssystem (SIS)

Ansprechpartner:

Armin Jordan, Telefon: 0331/20084-40, E-Mail: jordan@ipg-potsdam.de



IPG: ...alles aus einer Hand

Die IPG mbH bietet bei der Entwicklung und Umsetzung von Infrastruktur- und Verkehrsprojekten alles aus einer Hand an:

- Ideenfindung
- Machbarkeitsstudien
- Wirtschaftlichkeitsprüfung
- Finanzierung
- Planung
- Realisierung
- Controlling
- Bestandsdokumentation

IPG: ...viele Leistungen ein Partner

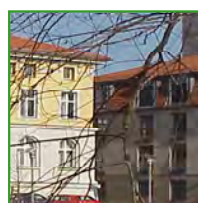
- Planung, Baubetreuung und Betrieb von Eisenbahninfrastruktur
- Projektsteuerung für Infrastruktur- und Verkehrsprojekte auch als PPP-Modell
- Entwicklung von Gewerbe- und Wohnimmobilien
- Revitalisierung von Industriebrachflächen
- Marketing für Gewerbe- und Wohnimmobilien
- Initiierung und Durchführung verkehrlicher und städtebaulicher Forschungsvorhaben
- Kommunalberatung und Fördermittelmanagement
- Entwicklung von Bahnhofsgebäuden und -umfeldern
- Vorbereitung und Durchführung städtebaulicher Maßnahmen als Sanierungs- und Entwicklungsträger

IPG: ...Erfahrung ist eingeplant

Die dreiundzwanzig Mitarbeiter der IPG arbeiten seit Jahren in Infrastruktur- und Verkehrsprojekten. Zu diesem Team gehören Fachleute der unterschiedlichsten Disziplinen. Damit stehen für jeden Auftraggeber und für jede Aufgabe spezialisierte Ansprechpartner zur Verfügung. In den vergangenen Jahren haben die Mitarbeiter der IPG über 40 Projekte realisiert, zu denen auch folgende gehören:

IPG: ...unsere Referenzen

- Revitalisierung von Industriebrachen in Premnitz und Ludwigfelde sowie deren Vermarktung
- Entwicklung und Vermarktung der Güterverkehrszentren (GVZ) Berlin in Wustermark, Großbeeren und Freienbrink
- Infrastrukturmanagement für das Brandenburgische Verkehrsministerium
- Betrieb von Gleisanlagen als öffentliches Eisenbahninfrastrukturunternehmen
- Forschung im Bereich Verkehrsmanagement und -telematik
- Integrierte Verkehrskonzepte
- Machbarkeitsstudien für Produktionsstandorte der Fahrzeug- und Luftfahrtindustrie



Infrastruktur- und Projekt-
entwicklungsgesellschaft mbH
Burgstraße 30, 14467 Potsdam
Telefon 0331/2 00 84-0 Fax -70
www.ipg-potsdam.de
info@ipg-potsdam.de