

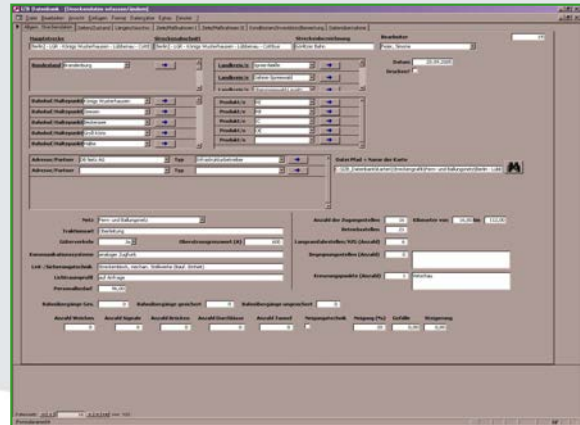
## Internetbasiertes Informationssystem – Güterverkehrsstellen im Land Brandenburg [www.gleisanschluss-brandenburg.de](http://www.gleisanschluss-brandenburg.de)

### Auftraggeber:

Ministerium für Infrastruktur und Raumordnung  
des Landes Brandenburg, Eigenentwicklung

### Bearbeitungszeitraum:

seit März 2006



### Aufgabenstellung:

Um die Attraktivität des Schienengüterverkehrs im Land Brandenburg nachhaltig zu steigern, hat die IPG Infrastruktur- und Projektentwicklungsgesellschaft mbH im Auftrag des Ministeriums für Infrastruktur und Raumordnung des Landes Brandenburg eine Internetplattform [www.gleisanschluss-brandenburg.de](http://www.gleisanschluss-brandenburg.de) konzipiert und aufgebaut. Mit deren Hilfe ist es möglich, nach Güterverkehrsstellen im Eisenbahnnetz des Landes Brandenburg zu suchen, um so Verkehre gezielt von der Straße auf die Schiene zu verlagern.

### Leistungsumfang:

- Aufbau eines Access-Datenbanksystems (**Infrastrukturdatenbank des Landes Brandenburg**) bestehend aus den Teilen – Eisenbahninfrastruktur, Bahnhöfe, Güterverkehr und ÖPNV-Investitionen
- **Infrastrukturzustandsbericht (IZB)** stellt die erfassten Daten und die daraus gebildeten Abfragen repräsentativ dar (IZB 1-Strecken, IZB 1– Strecken+Güterverkehr, IZB 1-Anlage Streckenbänder, IZB 2-Bahnhöfe, IZB 3-Güterverkehrsstellen (mit verschiedenen Unterberichten), IZB 4-ÖPNV-Invest 2013
- Erarbeitung, Pflege und Erweiterung des Infrastrukturzustandsberichtes des Landes Brandenburg
- Regelmäßiger Datenaustausch mit den Genehmigungsbehörden in Berlin und Brandenburg
- Mit dem **GVS-Infosystem** werden die Daten zu den Güterverkehrsstellen auch der Öffentlichkeit zugänglich gemacht
- Zusammenarbeit mit dem Landesbevollmächtigten für Bahnaufsicht des Landes Brandenburg und dem Landesamt für Bauen und Verkehr des Landes Brandenburg
- Datentransfers im Rahmen eines Datenverbundes
- Datenerhebung und Unternehmensbefragung
- Verlinkung mit Luftbildern und interaktiven Karten
- Internetauftritt beinhaltet die Informationen über die aktiven und aktivierbaren Güterverkehrsstellen (Haupt- und Nebenanschießer)

### Ansprechpartner:

Martin Heiland, Telefon: 0331/20084-30, E-Mail: [heiland@ipg-potsdam.de](mailto:heiland@ipg-potsdam.de)  
Simone Fejér, Telefon: 0331/20084-31, E-Mail: [fejér@ipg-potsdam.de](mailto:fejér@ipg-potsdam.de)



### IPG: ...alles aus einer Hand

Die IPG mbH bietet bei der Entwicklung und Umsetzung von Infrastruktur- und Verkehrsprojekten alles aus einer Hand an:

- Ideenfindung
- Machbarkeitsstudien
- Wirtschaftlichkeitsprüfung
- Finanzierung
- Planung
- Realisierung
- Controlling
- Bestandsdokumentation

### IPG: ...viele Leistungen ein Partner

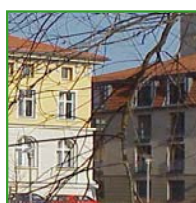
- Planung, Baubetreuung und Betrieb von Eisenbahninfrastruktur
- Projektsteuerung für Infrastruktur- und Verkehrsprojekte auch als PPP-Modell
- Entwicklung von Gewerbe- und Wohnimmobilien
- Revitalisierung von Industriebrachflächen
- Marketing für Gewerbe- und Wohnimmobilien
- Initiierung und Durchführung verkehrlicher und städtebaulicher Forschungsvorhaben
- Kommunalberatung und Fördermittelmanagement
- Entwicklung von Bahnhofsgebäuden und -umfeldern
- Vorbereitung und Durchführung städtebaulicher Maßnahmen als Sanierungs- und Entwicklungsträger

### IPG: ...Erfahrung ist eingeplant

Die dreiundzwanzig Mitarbeiter der IPG arbeiten seit Jahren in Infrastruktur- und Verkehrsprojekten. Zu diesem Team gehören Fachleute der unterschiedlichsten Disziplinen. Damit stehen für jeden Auftraggeber und für jede Aufgabe spezialisierte Ansprechpartner zur Verfügung. In den vergangenen Jahren haben die Mitarbeiter der IPG über 40 Projekte realisiert, zu denen auch folgende gehören:

### IPG: ...unsere Referenzen

- Revitalisierung von Industriebrachen in Premnitz und Ludwigfelde sowie deren Vermarktung
- Entwicklung und Vermarktung der Güterverkehrszentren (GVZ) Berlin in Wustermark, Großbeeren und Freienbrink
- Infrastrukturmanagement für das Brandenburgische Verkehrsministerium
- Betrieb von Gleisanlagen als öffentliches Eisenbahninfrastrukturunternehmen
- Forschung im Bereich Verkehrsmanagement und -telematik
- Integrierte Verkehrskonzepte
- Machbarkeitsstudien für Produktionsstandorte der Fahrzeug- und Luftfahrtindustrie



Infrastruktur- und Projekt-  
entwicklungsgesellschaft mbH  
Burgstraße 30, 14467 Potsdam  
Telefon 0331/2 00 84-0 Fax -70  
www.ipg-potsdam.de  
info@ipg-potsdam.de