

Integriertes Verkehrskonzept

Auftraggeber:
Euroregion Pro Europa Viadrina

Bearbeitungszeitraum:
2007 - 2008



Aufgabenstellung:

Erstellung eines Integrierten Verkehrskonzeptes für die Euroregion Pro Europa Viadrina, deutscher und polnischer Teil

Leistungsumfang

- Untersuchungen der Verkehrsarten Straße, Schiene, Wasserstraßen zur Anbindung der Siedlungsräume der Euroregion an Hauptverkehrsachsen bzw. zur inneren Erschließung für die Verbesserung der Erreichbarkeit bei Absicherung eines Minimums an Mobilität in Gebieten mit Rand- und Abseitslage bzw. mit hohem Bevölkerungsrückgang
- vorgesehene Planungen und Bewertung ihrer Prioritäten-Einordnung
- Auswertung der Ergebnisse in der Förderperiode 2000 – 2006 auf der Grundlage des EHK der Euroregion und der Orientierungen im Handlungsfeld III (Infrastruktur) des EHK für den Zeitraum 2007 – 2013
- Ermittlung der Defizite in den Schwerpunktgebieten der wirtschaftlichen Entwicklung und in den touristischen Räumen der Euroregion, einschließlich der Bewertung der vorgesehenen Infrastrukturmaßnahmen in diesen Räumen;
- Bewertung der Anbindung der ländlichen Räume und der vorgesehenen Infrastrukturmaßnahmen
- Maßnahmen zur Sicherung der Mobilität über ÖPNV grenzüberschreitend, regional und kommunal;
- Vernetzung von regionalen und kommunalen Verkehrsanbindungen mit den Hauptverkehrsachsen, einschließlich grenzüberschreitender Verbindungen mit dem Schwerpunkt Ost-West-Verbindungen
- Ist-Zustand und vorgesehene Infrastrukturmaßnahmen einschließlich ihrer Realisierungszeiträume
- Erarbeitung von Handlungsempfehlungen als integriertes Konzept für alle Verkehrsträger, Vorschläge für notwendige Maßnahmen einschließlich Priorisierung, Ermittlung eines Nutzeffektes für prioritäre Maßnahmen hinsichtlich Verbesserung der Erreichbarkeit, vorgeschlagener Zeitraum der Realisierung, erkennbare Nutzungsvorteile, Handlungsbedarf zur Vorbereitung bzw. Umsetzung im Rahmen der Förderprogramme, kartografische Darstellung



IPG: ...alles aus einer Hand

Die IPG mbH bietet bei der Entwicklung und Umsetzung von Infrastruktur- und Verkehrsprojekten alles aus einer Hand an:

- Ideenfindung
- Machbarkeitsstudien
- Wirtschaftlichkeitsprüfung
- Finanzierung
- Planung
- Realisierung
- Controlling
- Bestandsdokumentation

IPG: ...viele Leistungen ein Partner

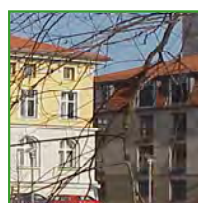
- Planung, Baubetreuung und Betrieb von Eisenbahninfrastruktur
- Projektsteuerung für Infrastruktur- und Verkehrsprojekte auch als PPP-Modell
- Entwicklung von Gewerbe- und Wohnimmobilien
- Revitalisierung von Industriebrachflächen
- Marketing für Gewerbe- und Wohnimmobilien
- Initiierung und Durchführung verkehrlicher und städtebaulicher Forschungsvorhaben
- Kommunalberatung und Fördermittelmanagement
- Entwicklung von Bahnhofsgebäuden und -umfeldern
- Vorbereitung und Durchführung städtebaulicher Maßnahmen als Sanierungs- und Entwicklungsträger

IPG: ...Erfahrung ist eingeplant

Die dreiundzwanzig Mitarbeiter der IPG arbeiten seit Jahren in Infrastruktur- und Verkehrsprojekten. Zu diesem Team gehören Fachleute der unterschiedlichsten Disziplinen. Damit stehen für jeden Auftraggeber und für jede Aufgabe spezialisierte Ansprechpartner zur Verfügung. In den vergangenen Jahren haben die Mitarbeiter der IPG über 40 Projekte realisiert, zu denen auch folgende gehören:

IPG: ...unsere Referenzen

- Revitalisierung von Industriebrachen in Premnitz und Ludwigfelde sowie deren Vermarktung
- Entwicklung und Vermarktung der Güterverkehrszentren (GVZ) Berlin in Wustermark, Großbeeren und Freienbrink
- Infrastrukturmanagement für das Brandenburgische Verkehrsministerium
- Betrieb von Gleisanlagen als öffentliches Eisenbahninfrastrukturunternehmen
- Forschung im Bereich Verkehrsmanagement und -telematik
- Integrierte Verkehrskonzepte
- Machbarkeitsstudien für Produktionsstandorte der Fahrzeug- und Luftfahrtindustrie



Infrastruktur- und Projekt-
entwicklungsgesellschaft mbH
Burgstraße 30, 14467 Potsdam
Telefon 0331/2 00 84-0 Fax -70
www.ipg-potsdam.de
info@ipg-potsdam.de